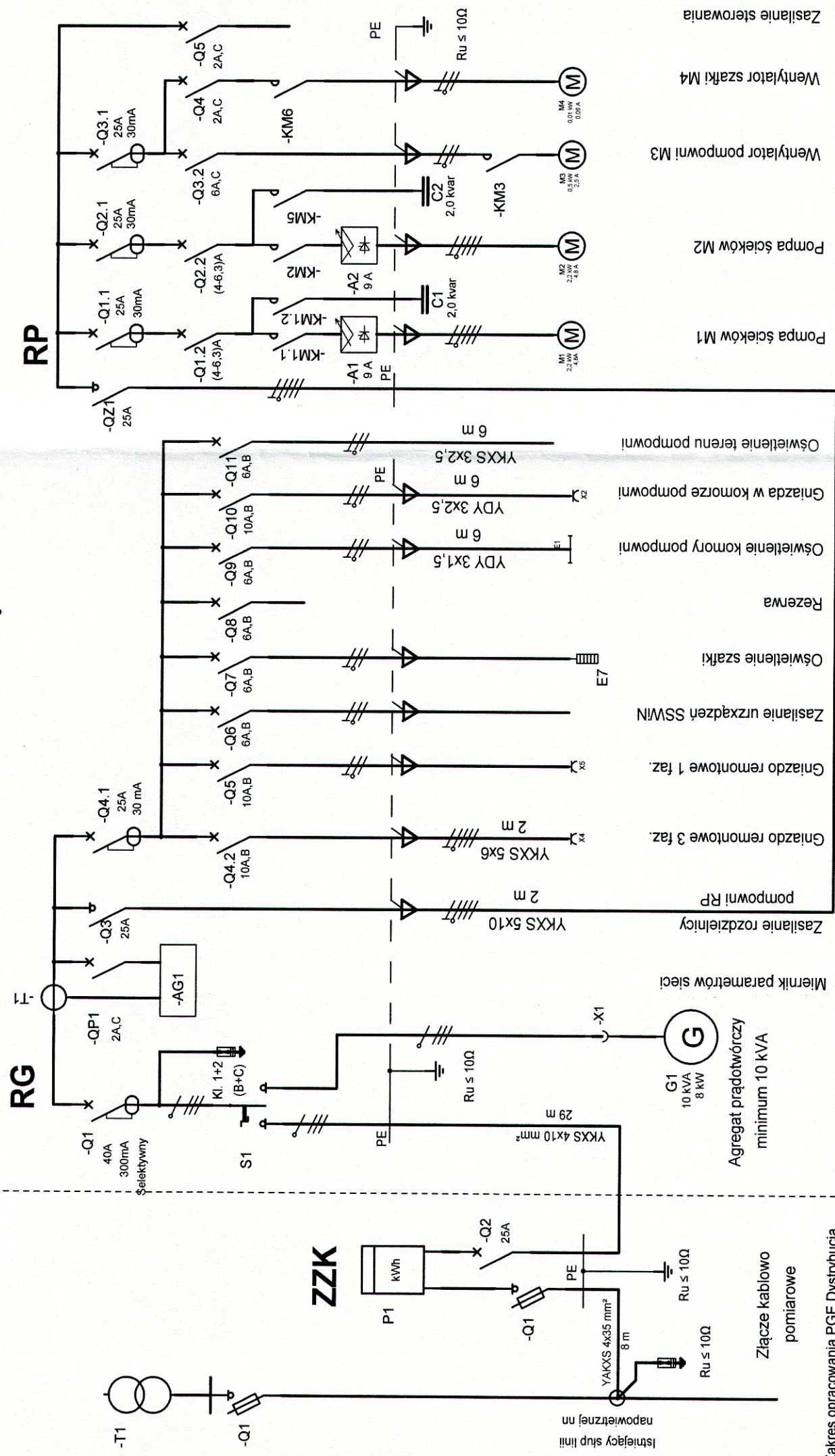


ZASILANIE POMPOWNI P-3 UL. WĄWALSKA



Firma Inżynierska ALL-PRO Sp. z o.o. ul. Komorowska 72 43-300 Bielsko - Biała		ZGW-K w Tomaszowie Maz. Sp z o.o.		Projekt nr: 01/10/2012		Pompownia ścieków P-3 Wąwalska		Schemat strukturalny zasilania		Pompownia ścieków P-3 Wąwalska		SCHEMAT		2		1.1		4		Program SEE v. 4.10	
INWESTYTOR inż. T. Furtek OPL/0362/PWOE/07		DATA 2012-09-09		DATA 2012-10-15		MODYFIKACJA		LUCYNSKO		ZASILANIE POMPOWNI P-3 UL. WĄWALSKA		ZASILANIE POMPOWNI P-3 UL. WĄWALSKA		ZASILANIE POMPOWNI P-3 UL. WĄWALSKA		ZASILANIE POMPOWNI P-3 UL. WĄWALSKA		ZASILANIE POMPOWNI P-3 UL. WĄWALSKA		ZASILANIE POMPOWNI P-3 UL. WĄWALSKA	

ZESPÓŁ PROJEKTOWY PROJEKTANT WIODĄCY PROJEKTOWAŁ	IMIĘ I NAZWISKO mgr inż. Katarzyna Gamała	NR UPRAWNIENI SLK/0362/PWOE/04	DATA styczeń 2013	PODPIS
SPRAWDZIŁ LIDER	mgr inż. Tadeusz Furtek	4982/Op OPL/0362/PWOE/07	styczeń 2013	
INWESTYTOR	SYNKRRET S.A. ul. Szczęśliwych 22k 41-500 Bytom tel.: 32 388 61 40 fax: 32 388 61 31	32888/Op PARTNER	styczeń 2013	
ZAMAWIAJĄCY	FIRMA INŻYNIERSKA ALL-PRO Sp. z o.o. ul. Komorowska 72 43-300 Bielsko - Biała tel/fax: 33 812 27 47			
ZAKŁAD GOSPODARSTWA WODOKANALIZACYJNEJ W TOMASZOWIE MAZOWSKIM ul. Kępy 19, 97-200 Tomaszów Mazowski				
Projektowanie i budowa kanalizacji sanitarnej dla zadania 7 ^o objętego Projektem pt. „Modernizacja oczyszczalni ścieków i skanalizowanie części aglomeracji Tomaszowa Mazowieckiego” współfinansowanego ze środków Unii Europejskiej Program Operacyjny Infrastruktura i Środowisko 2007-2013 pod numerem CCI2007PL161P0002.				
Budowa sieci kanalizacji sanitarnej w rejonie ul. Kolejowej, Kowalskiej, Wąwalskiej				
ETAP II - PROJEKT BUDOWLANY				
SCHEMAT STRUKTURALNY ZASILANIA. Pompownia ścieków P3 Wąwalska				
SKALA RYSUNKU				7.6/E
				%